

# TRAVAUX SUR VOS LIGNES



## LIGNE PARIS – GRANVILLE TRAVAUX DANS LE SECTEUR DE ST CYR

### MAI

Week-ends des :

- 1<sup>er</sup> et 2
- 8 et 9
- 29 et 30

### JUIN

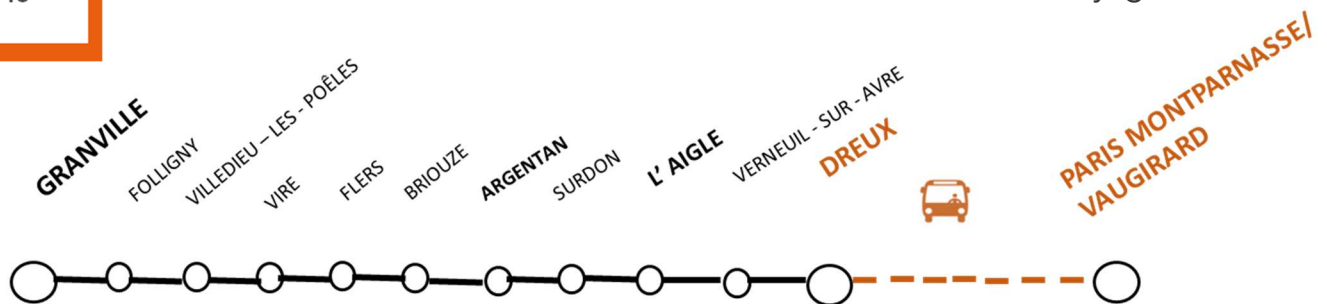
Week-ends des :

- 5 et 6
- 12 et 13

→ Dans le cadre de travaux de renouvellement de voies dans le secteur de St Cyr, la **circulation des trains sera interrompue entre les gares de Dreux et Paris Montparnasse**.

→ Un **service de substitution** par autocar sera mis en place entre pour assurer la continuité du parcours.

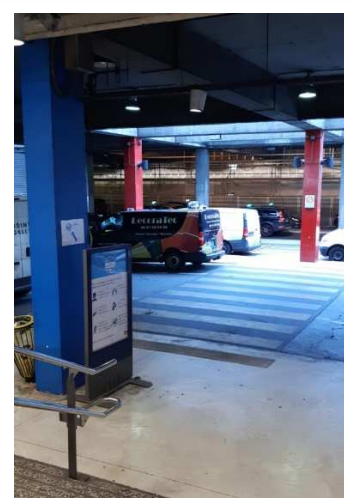
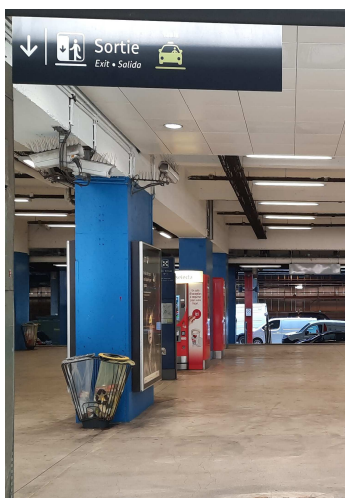
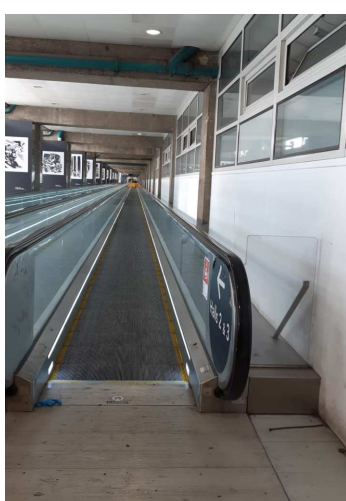
→ Les horaires des trains seront modifiés et des suppressions sont à prévoir. Nous vous invitons à vérifier vos horaires de trains avant votre voyage.



→ En gare de **Dreux**, les cars de substitution arriveront et partiront de la **gare routière** qui touche la gare SNCF.

→ En gare de **Paris-Montparnasse**, les cars de substitution partiront et arriveront au **35, boulevard de Vaugirard**, accessible depuis le milieu du quai de la voie 24 (voir photos ci-dessous).

Emprunter le quai de la voie 24, puis, à la fin du tapis roulant, emprunter la sortie à votre droite qui mène aux taxis et aux autocars.



SITE INTERNET  
[ter.sncf.com/normandie](http://ter.sncf.com/normandie)



ASSISTANT SNCF



CONTACT NOMAD TRAIN

0 800 801 801 Service & appel gratuits



AGENTS EN GARE  
ET À BORD DES TRAINS

