

HORAIRE PASS'CAPITOLE

ALLER EN TRAIN TER

| | |
|----------------------|-------|
| Reims | 18h06 |
| Mourmelon-le-Petit | 18h25 |
| Châlons-en-Champagne | 18h43 |

Un bus Sitac vous acheminera ensuite au Capitole.

RETOUR EN NAVETTE SPÉCIALE À L'ISSUE DU SPECTACLE

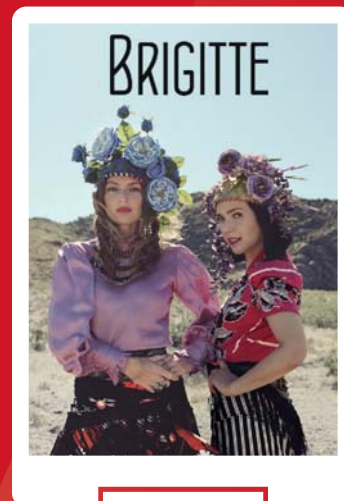
Les billets Pass'Capitole sont en vente 1 mois avant le concert.



Appli SNCF (Téléchargement gratuit)
grandest.ter.sncf.com

0 805 415 415 Service & appel gratuits

Communication TER Grand Est - Graf'li - Mars 2018



VENDREDI
7 DÉCEMBRE

Faites-vous déposer à l'entrée !

11€
Reims
↔
Châlons

PASS'CAPITOLE

Profitez de l'offre Train + Bus Sitac pour aller aux spectacles à Châlons-en-Champagne. Valable pour un aller-retour au départ de Reims et Mourmelon-le-Petit.



LES AVANTAGES DU PASS'CAPITOLE

- Tarif comprenant l'offre **train + bus Sitac**
- **Animations festives** dans la gare de Reims et/ou dans le train
- File d'attente dédiée et **entrée prioritaire** dans la salle de spectacle
- Tarif préférentiel de **3€ pour garer sa voiture** au parking Effia Clairmarais de Reims

LES TARIFS ALLER-RETOUR

PASS'CAPITOLE
REIMS
↔
CHÂLONS-EN-
-CHAMPAGNE

11€

PASS'CAPITOLE
MOURMELON-LE-PETIT
↔
CHÂLONS-EN-
-CHAMPAGNE

6€

PASS'CAPITOLE
+ PARKING
EFFIA CLAIRMARAIS
DE REIMS
↔
REIMS
↔
CHÂLONS-EN-
-CHAMPAGNE

14€

OFFRE AVEC PARKING POUR 3€ DE PLUS

Si vous optez pour l'offre billet de train + stationnement au parking **Effia Clairmarais** de Reims, déposez votre véhicule jusqu'à deux heures avant le départ du train spécial et récupérez-le dès l'arrivée du train.



Un agent EFFIA sera présent pour vous ouvrir la barrière de sortie, sur présentation de votre ticket d'entrée de parking et de votre billet de train.

OÙ ACHETER VOS BILLETS PASS'CAPITOLE

- Aux guichets des gares de Reims, Champagne-Ardenne TGV, Châlons-en-Champagne, Mourmelon-le-Petit et Épernay.
- Sur votre smartphone grâce à l'appli SNCF.
- En ligne un mois avant le spectacle sur **grandest.ter.sncf.com**

CONDITIONS DU TARIF

- Offre comprenant le voyage aller-retour le jour du spectacle, à bord du TER spécialement affrété pour l'occasion.
- Billets non remboursables ni échangeables, sauf en cas d'annulation du spectacle par les organisateurs.
- Transport en bus Sitac compris dans le prix du billet TER, entre la gare de Châlons-en-Champagne et le Capitole.



Les billets Pass'Capitole sont en vente 1 mois avant le spectacle.