

INFORMATIONS UTILES SUR VOTRE CARTE OÛRA!

VALIDATION DE VOS TITRES DE TRANSPORT

La validation de votre carte est obligatoire avant l'accès aux trains.

Présentez votre carte devant la cible du valideur en gare. Le titre validé s'affiche sur l'écran du valideur, accompagné d'une lumière verte et d'un signal sonore.

Dans certains cas, un titre doit être sélectionné sur le valideur. (cf. encadré ci-dessous).



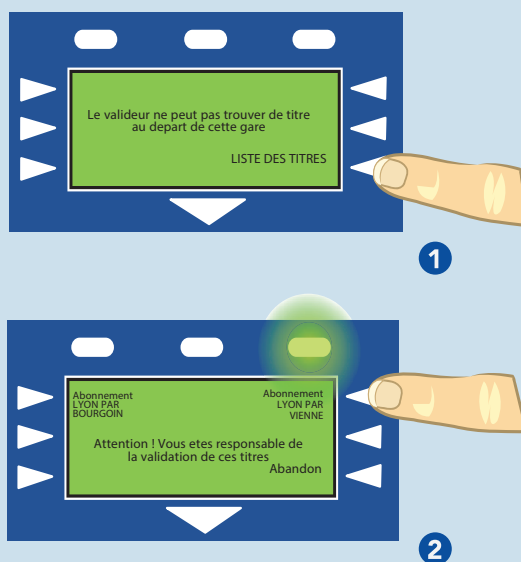
CAS PARTICULIERS LORS DE LA VALIDATION

➤ Lorsque vous montez dans une gare située à l'intérieur du parcours prévu par votre abonnement :

- Appuyez sur le bouton (flèche ou rond) en bas à droite de l'écran au niveau de « LISTE DES TITRES ». ①
- Sélectionnez le titre à valider, affiché en haut de l'écran. ② Si besoin, appuyez sur « suite ».

➤ S'il y a plusieurs titres chargés sur votre carte OÛRA!, ils s'inscrivent de chaque côté de l'écran :

- Sélectionnez le titre à valider en appuyant sur le bouton (flèche ou rond) située en face du titre choisi. ②



RECHARGEMENT DE VOTRE CARTE

L'achat d'abonnements ou de billets sur carte OÛRA! est possible sur les **distributeurs de billets régionaux** (bornes bleues), aux **guichets SNCF** et dans les **espaces OÛRA!**.

Les abonnements mensuels sont disponibles dès le 20 du mois précédent.

LE SAVIEZ-VOUS ?

Avec **les formules annuelles**, plus besoin de recharger tous les mois ! Gagnez du temps et faites des économies.

EN CAS DE PERTE, DE VOL OU DE CARTE DÉFECTUEUSE

Remplissez votre dossier aux **guichets SNCF** ou dans les **espaces OÛRA!**. La carte sera rééditée contre 8 € (ou gratuitement, en cas de carte défectueuse).